

Элинтел

Дорожная светотехника
Системы светодиодного освещения

**Динамические
информационные
табло**



ООО "Элинтел"

302004, Россия, г. Орел, ул. 1-я Курская, 27

тел. (4862) 43-92-46

тел./факс (4862) 43-90-98

тел./факс (4862) 73-53-12

www.elintel.ru

e-mail: market@elintel.ru



Элинтел

Дорожная светотехника
Системы светодиодного освещения

ООО «Элинтел»
302004, Россия, г. Орел, ул. 1-я Курская, 27
Тел.(4862) 43-92-46,
Тел./факс (4862) 43-90-98, (4862) 73-53-12
www.elintel.ru e-mail: market@elintel.ru



ISO 9001:2008
№ РОСС RU.3609.04ЧЖ00/
ЕС.С.О.02.01.000526-11

ТАБЛО ИНФОРМАЦИОННОЕ ДИНАМИЧЕСКОЕ ТИПА ДИТ



Табло информационное светодиодное динамическое предназначено для отображения текстовой (полный набор символов WIN1251) и графической (4 цвета) информации. Смена информации происходит удаленно или локально с помощью специальной программы, используя каналы связи ETHERNET, GSM\GPRS\CSD, USB. Возможна установка табло на магистральных шоссе, кольцевых шоссе, паковочных и таможенных зонах.

Табло выпускается в 2 исполнениях: ДИТ-5, ДИТ-3.

Габаритные размеры, мм:

- ДИТ-5: 8 660 x 2 170 x 175
- ДИТ-3: 5 200 x 2 170 x 175

Состав табло:

- Текстовый модуль, состоящий из 4 (для ДИТ-5), 2 (для ДИТ-3) секций.
- Графический модуль.
- Центральный шкаф управление и связи.
- Электрический шкаф для подключения к сети электропитания напряжением 220 В.
- Коммутационная коробка RS 485 для подключения знаков типа УДЗ.

Режимы работы:

- Визуальное отображение текстовой и графической информации в виде текстового сообщения и графического изображения. Формат тестового сообщения 3 строки по 24 символа (ДИТ-5) или 12 символов (ДИТ-3) в строке.
- Использование одной или двух страниц текста со временем переключения от 5 до 255 секунд.
- Выделение любого фрагмента текста миганием.
- Изменение яркости свечения:
 - принудительно, под управлением программы;
 - автоматически, день-ночь;
 - автоматически, в зависимости от освещенности.
- Тестирование состояния ячеек текстового и графического модулей.
- Загрузка/Считывание новой информации для текстового и графического модуля.
- Возможность хранения 12-ти резервных текстовых сообщений с указанием времени их отображения на текстовом модуле. Одного сообщения, выводимого в случае общего сброса ДИТ.
- Передача тревожных сообщения на удаленный компьютер в случае ошибок ДИТ.



ЭЛИНТЕЛ

Дорожная светотехника
Системы светодиодного освещения

ООО «Элинтел»
302004, Россия, г. Орел, ул. 1-я Курская, 27
Тел.(4862) 43-92-46,
Тел./факс (4862) 43-90-98, (4862) 73-53-12
www.elintel.ru e-mail: market@elintel.ru



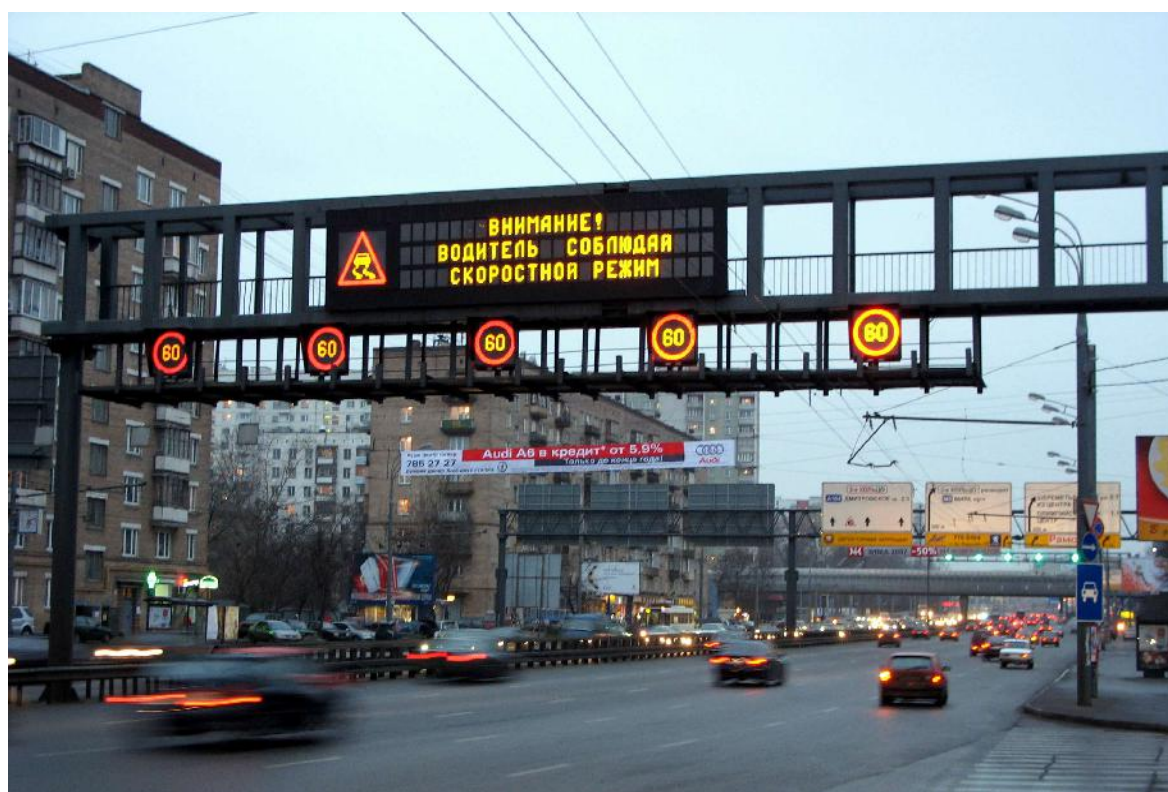
ISO 9001:2008
№ РОСС RU.3609.04ЧЖ00/
ЕС.С.О.02.01.000526-11

Каналы связи:

- Ethernet по стандарту IEEE 802.3 10BASE-T \IEEE 802.3u 100BASE-TX Fast
- GSM - используемые режимы GPRS\CSD\SMS
- USB

Технические характеристики ДИТ

Характеристика	Значение
Класс защиты от поражения электрическим током	I по ГОСТ Р МЭК 60598-1
Климатическое исполнение и категория размещения	У 1 по ГОСТ 15150
Степень защиты от воздействия внешних факторов	IP54 по ГОСТ 14254
Напряжение питания, В	220В +10%-15%
Частота питающего напряжения, Гц	50 ± 1%
Диапазон рабочих температур	- 45°С - +50°С
Относительная влажность при температуре 25°С	100%
Потребляемая мощность, кВт, не более	
ДИТ-3	1,8
ДИТ-5	3
Яркость, кд/м ²	12 500
Время непрерывной работы	неограниченно
Масса, кг, не более	600
Гарантийный срок службы, лет	1





ЭЛИНТЕЛ

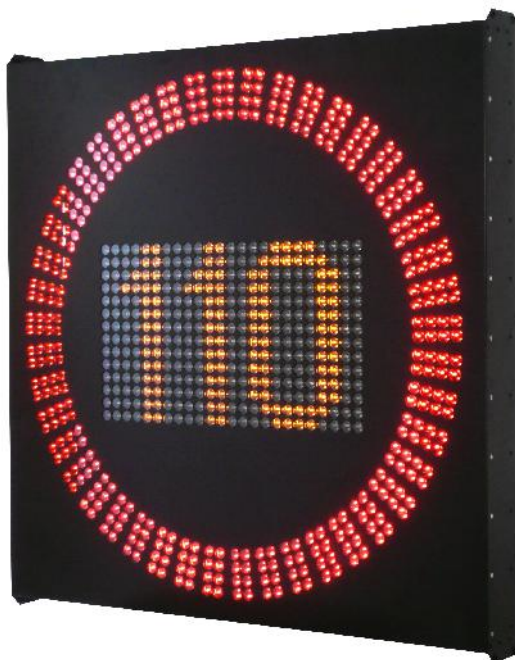
Дорожная светотехника
Системы светодиодного освещения

ООО «Элинтел»
302004, Россия, г. Орел, ул. 1-я Курская, 27
Тел.(4862) 43-92-46,
Тел./факс (4862) 43-90-98, (4862) 73-53-12
www.elintel.ru e-mail: market@elintel.ru



ISO 9001:2008
№ РОСС RU.3609.04ЧЖ00/
ЕС.С.0.02.01.000526-11

ЗНАК ДОРОЖНЫЙ УПРАВЛЯЕМЫЙ ТИПА УДЗ "ОГРАНИЧЕНИЕ МАКСИМАЛЬНОЙ СКОРОСТИ"



Знак светодиодный управляемый УДЗ "Ограничение максимальной скорости" предназначен для информирования участников дорожного движения о максимально допустимой скорости движения.

Диапазон отображаемых допустимых скоростей — от 10 км/час до 190 км/час.

Шаг установки скорости - 10 км/час.

Корпус знака представляет собой не разборный металлический герметизированный корпус, затрудняющий несанкционированный доступ.

Габаритные размеры, мм:

- 980x980x107

В зависимости от применяемого устройства коммуникации УДЗ выпускаются в 5 исполнениях:

1. **УДЗ-1 – кросс-плата** - управление по интерфейсу RS485. Для использования как самостоятельного устройства в сети RS485 или в составе ДИТ
2. **УДЗ-2 – модем** - управление подачей напряжения 220В на один из 5-ти входов (пять фиксированных значений скорости, заданным пользователем)
3. **УДЗ-3 – GSM/GPRS модем** - управление с использованием сотовой связи (GSM/GPRS)
4. **УДЗ-4 – LAN модем** - управлением по LAN или VAN
5. **УДЗ-5 – GSM/GPRS/LAN модем** - управление по LAN, VAN или с использованием сотовой связи (GSM/GPRS)



ЭЛИНТЕЛ

Дорожная светотехника
Системы светодиодного освещения

ООО «Элинтел»
302004, Россия, г. Орел, ул. 1-я Курская, 27
Тел.(4862) 43-92-46,
Тел./факс (4862) 43-90-98, (4862) 73-53-12
www.elintel.ru e-mail: market@elintel.ru



ISO 9001:2008
№ РОСС RU.3609.04ЧЖ00/
ЕС.С.О.02.01.000526-11

Режимы работы:

1. Визуальное отображение загруженной информации в виде графического изображения дорожного знака 3.24 «Ограничение максимальной скорости» (ГОСТ Р 52290).
2. Загрузка данных максимальной скорости и требуемой яркости для отображения
3. Считывание загруженной информации, кроме исполнения УДЗ-2.
4. Гашение знака.
5. Изменение яркости свечения
 - под управлением программы (принудительно);
 - переключение день-ночь (автоматически), кроме исполнения УДЗ-1;
 - в зависимости от освещенности (автоматически).

Технические характеристики УДЗ

Характеристика	Значение
Климатическое исполнение и категория размещения	У 1 по ГОСТ 15150
Степень защиты от воздействия внешних факторов	IP54 по ГОСТ 14254
Диапазон рабочих температур	- 45°C - +50°C
Относительная влажность при температуре 25°C	100%
Напряжение питания, В	~ 220В +10%-15%
Частота питающего напряжения, Гц	50 ± 1%
Потребляемая мощность, Вт, не более:	60
Яркость, кд/м ²	12 500
Диапазон отображаемых допустимых скоростей	от 10 км/час до 190 км/час
Шаг установки скорости	10 км/час
Время непрерывной работы	неограниченно
Габаритные размеры, мм	980x980x107
Масса, кг, не более	35
Гарантийный срок службы, лет	3





Элинтел

Дорожная светотехника
Системы светодиодного освещения

ООО «Элинтел»
302004, Россия, г. Орел, ул. 1-я Курская, 27
Тел.(4862) 43-92-46,
Тел./факс (4862) 43-90-98, (4862) 73-53-12
www.elintel.ru e-mail: market@elintel.ru



ISO 9001:2008
№ РОСС RU.3609.04ЧЖ00/
ЕС.С.О.02.01.000526-11

ТАБЛО СВЕТОДИОДНОЕ СТАТИЧЕСКОГО ВЗВЕШИВАНИЯ ТСВ



Табло светодиодное статического взвешивания ТСВ применяется в составе весовой платформы. Совместно с весовой программой предназначено для отображения числовой информации нагрузки на осях и полной массы автомобиля, его регистрационных номеров и обнаруженных нарушений.

Габаритные размеры, мм:

- 6 000 x 1 250 x 98

Состав изделия:

- 18 пяти разрядных семисегментных индикаторов красного цвета свечения для индикации полной массы автомобиля и массы по осям.
- графическое табло красного цвета свечения, для отображения государственного регистрационного номера автомобиля.
- информационное табло:
 - зеленого цвета свечения с фиксированной надписью «НЕТ»
 - красного цвета свечения с фиксированной надписью «ДА»
- одноразрядный семисегментный индикатор красного цвета свечения для индикации номера окна оформления документов.

Режимы работы табло:

- Автономный режим. В этом режиме ТСВ работает независимо от программы управления, используя для вывода на индикаторы загруженные данные.
- Режим диспетчерского управления осуществляется посредством программы «ТСВ», установленной на удаленном компьютере с использованием канала связи Ethernet.

Каналы связи:

- Ethernet по стандарту IEEE 802.3 10BASE-T \IEEE 802.3u 100BASE-TX Fast
- USB



ЭЛИНТЕЛ

Дорожная светотехника
Системы светодиодного освещения

ООО «Элинтел»
302004, Россия, г. Орел, ул. 1-я Курская, 27
Тел.(4862) 43-92-46,
Тел./факс (4862) 43-90-98, (4862) 73-53-12
www.elintel.ru e-mail: market@elintel.ru



ISO 9001:2008
№ РОСС RU.3609.04ЧЖ00/
ЕС.С.О.02.01.000526-11

В автономном режиме ТСВ выполняет следующие функции:

- Вывод на индикаторы загруженной информации.
- Изменение яркости свечения по встроенным часам реального времени с учетом времени захода и восхода солнца для заданной географической широты.
- Режим диспетчерского управления.

В режиме диспетчерского управления выполняются следующие группы команд:

- Команды управления
- Сервисные команды

Группа управляющих команд включает в себя следующие команды:

- Загрузка новых данных как отдельно для каждой составной части ТСВ, так и в произвольном сочетании.
- Изменение яркости свечения как отдельно для каждой составной части ТСВ, так и в произвольном сочетании.
- Тестирование. Команда используется для контроля связи с ТСВ и считывания состояния его составных частей.

Группа сервисных команд включает в себя следующие команды:

- Настройка часов реального времени (RTC). Запись/Чтение времени RTC. RTC используются для автоматического изменения яркости табло.
- Разрешение/запрет автоматического управления яркостью.
- Загрузка «верхних» 128 символов знакогенератора для отображения других кодовых страниц.
- Переключение «верхних» 128 символов знакогенератора на встроенный знакогенератор с кодовой страницей WIN1251 или на загруженный для отображения других кодовых страниц.
- Команды настройки Ethernet модуля.

Технические характеристики ТСВ

Характеристика	Значение
Класс защиты от поражения электрическим током	I по ГОСТ Р МЭК 60598-1
Климатическое исполнение и категория размещения	У 1 по ГОСТ 15150
Степень защиты от воздействия внешних факторов	IP54 по ГОСТ 14254
Напряжение питания, В	220В +10%-15%
Частота питающего напряжения, Гц	50 ± 1%
Диапазон рабочих температур	- 45°C - +50°C
Относительная влажность при температуре 25°C	100%
Потребляемая мощность, кВт, не более	0,3
Яркость, кд/м ²	12 500
Время непрерывной работы	неограниченно
Габаритные размеры, мм	6 000 x 1 250 x 98
Масса, кг, не более	450
Гарантийный срок службы, лет	3



ЭЛИНТЕЛ

Дорожная светотехника
Системы светодиодного освещения

ООО «Элинтел»
302004, Россия, г. Орел, ул. 1-я Курская, 27
Тел.(4862) 43-92-46,
Тел./факс (4862) 43-90-98, (4862) 73-53-12
www.elintel.ru e-mail: market@elintel.ru



ISO 9001:2008
№ РОСС RU.3609.04ЧЖ00/
ЕС.С.О.02.01.000526-11

ТАБЛО СВЕТОДИОДНОЕ ДИНАМИЧЕСКОГО ВЗВЕШИВАНИЯ ТДВ



Табло светодиодное динамического взвешивания ТДВ предназначено для индикации информации динамического взвешивания в составе весовых платформ.

Табло светодиодное динамического взвешивания ТДВ представляет собой секцию, в которую вмонтированы светодиодные блоки излучателей, содержащие плату со светоизлучающими диодами и платы адаптеров, обеспечивающие совместимость светодиодных излучателей с дорожными контроллерами, а также защиту от воздействия микросекундных импульсных помех большой энергии. Для крепления изделия с правой и левой стороны секции предусмотрены отверстия под крепления болтами М10.

Для подключения изделия к сети внутри коробки, расположенной на задней крышке, находится клеммная колодка.

Технические характеристики ТДВ

Характеристика	Значение
Класс защиты от поражения электрическим током	I по ГОСТ Р МЭК 60598-1
Климатическое исполнение и категория размещения	УХЛ 1 по ГОСТ 15150
Степень защиты от воздействия внешних факторов	IP54 по ГОСТ 14254
Напряжение питания, В	220В +10%-15%
Частота питающего напряжения, Гц	50 ± 1%
Диапазон рабочих температур	- 60°С - +60°С
Относительная влажность при температуре 25°С	100%
Потребляемая мощность, Вт, не более	90
Яркость, кд/м ²	12500
Время непрерывной работы	неограниченно
Габаритные размеры, мм	1 680 x 1 230 x 166
Масса, кг, не более	50
Гарантийный срок службы, лет	3

**Наши специалисты разработают и изготовят табло
на основе вашего технического задания!**